

© Musée Sainte-Croix

musée  
sainte-croix  
poitiers

en partenariat avec le FRAC Normandie Caen

**DU 8 MARS  
AU 18 SEPTEMBRE 2022**  
**GUERRILLA  
GIRLS  
FEMMES EN ACTION**

**MUSÉE SAINTE-CROIX**  
Mars-sept. 2022  
**PLAN ET INFOS**

## INFORMATION PRATIQUES



### HORAIRES D'OUVERTURE

**jusqu'au 20 juin 2022**

mardi au vendredi : 10h-18h

samedi et dimanche : 13h-18h

**21 juin au 20 septembre 2022**

mardi au dimanche : 10h-18h

nocturne le mardi jusqu'à 20h

**Fermeture** : lundi et jours fériés (sauf jeudi Ascension, 14/07 et 15/08)



### PHOTOGRAPHIES AUTORISÉES SANS FLASH

Attention règlement spécifique dans les expositions temporaires



### SERVICES

wifi public gratuit

vestiaires, casiers, boutique

machine à café, boissons fraîches, confiseries

sièges pliants



### SOCIÉTÉ DES AMIS DES MUSÉES DE POITIERS

Reconnue d'utilité publique, cette association contribue au rayonnement et à l'enrichissement des collections des Musées de Poitiers. Vous souhaitez adhérer (30€ / 48€ pour un couple) et bénéficier de nombreux avantages.

Renseignements au 05 49 41 34 93 ou par mail :

samp.86@orange.fr.



### OFFRE NUMÉRIQUE

application numérique *Poitiers Visite Musée* : aide à la visite téléchargeable gratuitement depuis les stores Appstore et GooglePlay ou avec prêt gratuit de tablette au musée.

collections du musée et expositions virtuelles et en 3D sur [www.alienor.org](http://www.alienor.org) et sur [musee3d.alienor.org](http://musee3d.alienor.org)

### CONTACT

Musée Sainte-Croix  
61 rue Saint-Simplicien  
86000 Poitiers

[www.musees-poitiers.org](http://www.musees-poitiers.org)  
[musees@poitiers.fr](mailto:musees@poitiers.fr)

Suivez nos réseaux sociaux



[www.musees-poitiers.org](http://www.musees-poitiers.org)



## LE MUSÉE SAINTE-CROIX ET SES COLLECTIONS

En 1867, le musée de Poitiers, constitué en 1820, s'installe au rez-de-chaussée de l'Hôtel de Poitiers récemment construit. En 1947, une importante cession par la Société des Antiquaires de l'Ouest de collections artistiques et archéologiques régionales enrichit considérablement son patrimoine et lui permet de figurer parmi les premiers musées classés de France. Un nouveau bâtiment muséal s'avère bientôt nécessaire.

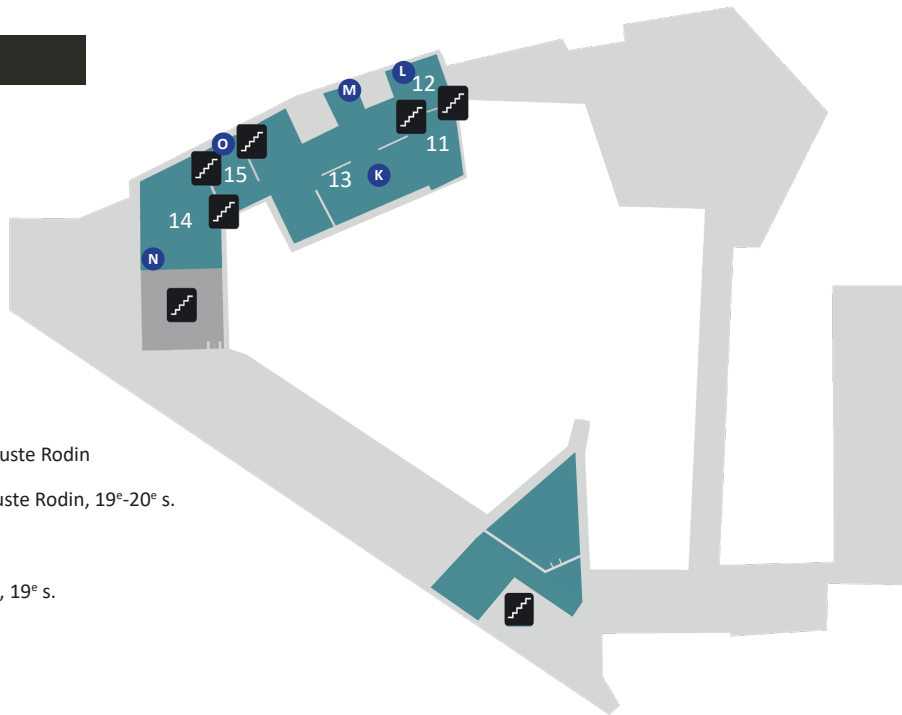
**1974, le Musée Sainte-Croix**

C'est dans le quartier épiscopal, entre le baptistère Saint-Jean fondé au 4<sup>e</sup> s. et la cathédrale Saint-Pierre du 12<sup>e</sup> s., que le nouveau musée est érigé. Jean Monge (1916-1991), architecte en chef des bâtiments civils et des palais nationaux, lauréat de l'Équerre d'Argent pour la bibliothèque universitaire de droit et de lettres de Poitiers, se voit confier le projet. Dans la veine des réalisations de Le Corbusier, il livre en 1974 un vaste bâtiment à demi enterré aux audaces brutalistes tout en respectant le quartier historique.

Le bâtiment reçoit un prix européen d'architecture en 1976 et bénéficie depuis 2015 du label « Patrimoine du XX<sup>e</sup> siècle » et « Architecture contemporaine remarquable » décerné par le Ministère de la Culture.

## ÉTAGES

### Beaux-arts

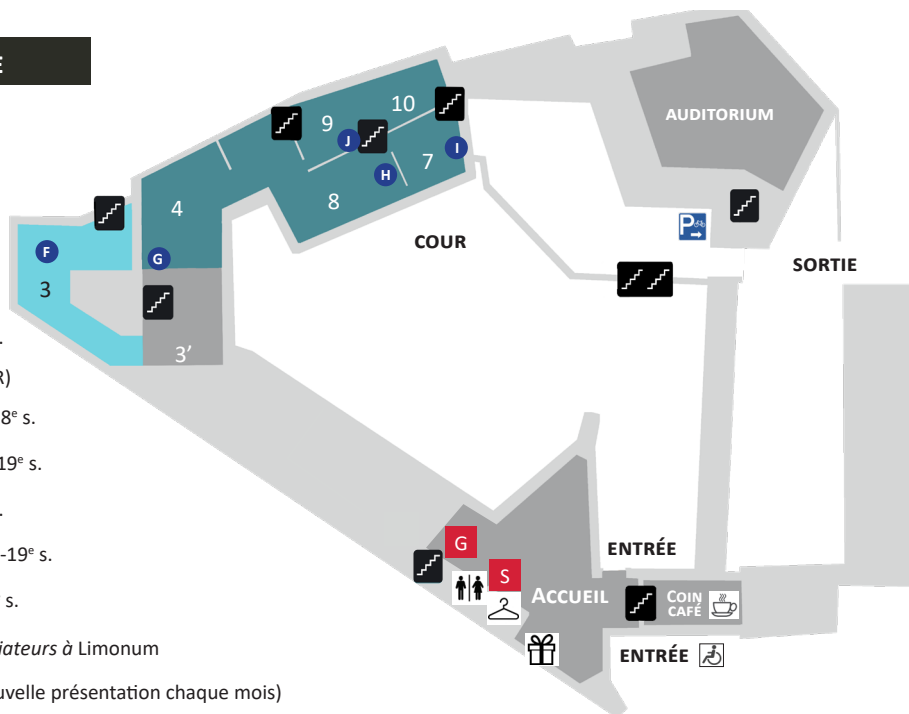


- 11 Camille Claudel et Auguste Rodin
- 12 Le symbolisme et Auguste Rodin, 19<sup>e</sup>-20<sup>e</sup> s.
- 13 L'art moderne, 20<sup>e</sup> s.
- 14 Les peintres régionaux, 19<sup>e</sup> s.
- 15 L'orientalisme, 19<sup>e</sup> s.

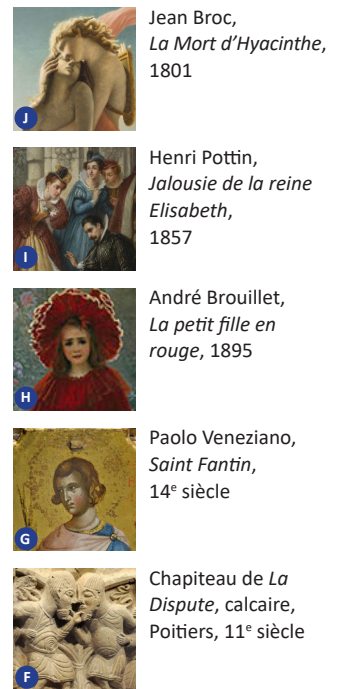


## REZ-DE-CHAUSSÉE

### Archéologie Beaux-arts

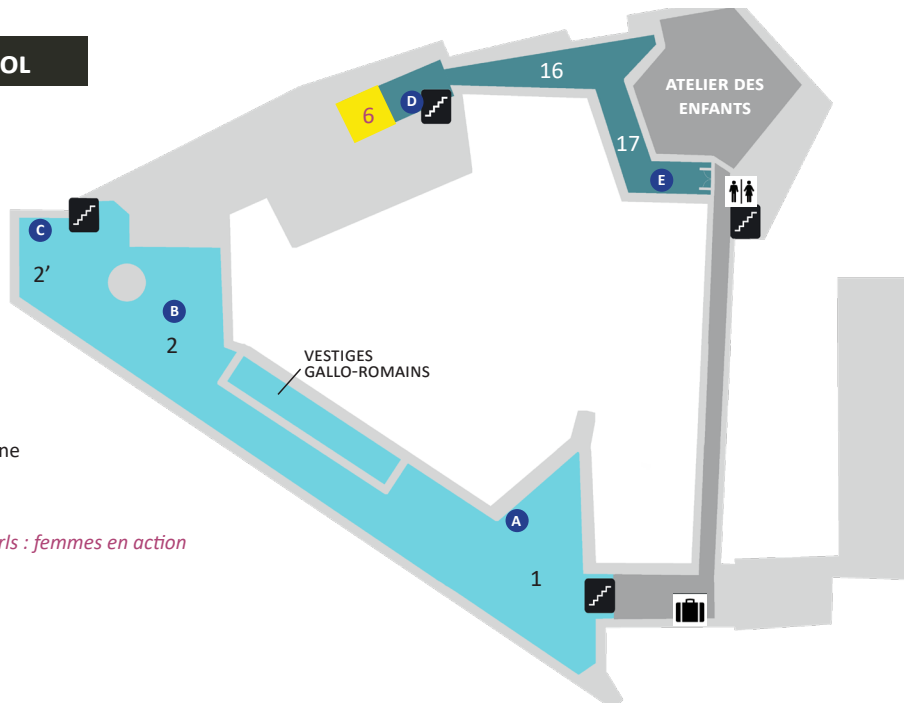


- 3 L'âge roman, 11<sup>e</sup>-12<sup>e</sup> s.
- 3' Œuvres spoliées (MNR)
- 4 Les arts anciens, 14<sup>e</sup>-18<sup>e</sup> s.
- 8 La peinture de Salon, 19<sup>e</sup> s.
- 7 L'art troubadour, 19<sup>e</sup> s.
- 9 Le néoclassicisme, 18<sup>e</sup>-19<sup>e</sup> s.
- 10 Le néoclassicisme, 19<sup>e</sup> s.
- G Présentation *Des gladiateurs à Limonum*
- S *Sortie de réserves* (nouvelle présentation chaque mois)



## SOUS-SOL ET ENTRESOL

### Archéologie Beaux-arts



- 1 La Préhistoire
- 2 L'Antiquité gallo-romaine
- 2' Le haut Moyen Âge
- 6 Exposition *Guerrilla Girls : femmes en action*
- 16 Le Poitou en peinture
- 17 Galerie des enfants

